

MyLife Stage

板橋区
中台3丁目Part2

新築分譲住宅 / 全1棟

東武東上線

「上板橋」駅徒歩12分



開放的な角地に住まう。高台にそびえる邸宅。



※写真はイメージとなります。実際の仕様とは異なります。



※掲載写真は施工例となります。実際の仕様とは異なります。



株式会社マイライフプランニング

〒164-0011

東京都中野区中央1-1-1 マイライフビル

TEL : 03-5338-5055 / FAX : 03-5338-5081

■国土交通大臣(2)第9238号

■(公社)東京都宅地建物取引業協会会員

■(公社)全国宅地建物取引業保証協会会員

担当: 齊藤

取引態様: 売主

弊社ショールームにてプレゼンテーション随時受付中!

ご来場お待ちしております

URL: <http://www.mylifep.com>

【本社ショールーム】〒164-0011 東京都中野区中央1-1-1 マイライフビル3F

【赤羽ショールーム】〒115-0045 東京都北区赤羽2-16-4 セキネビル4F

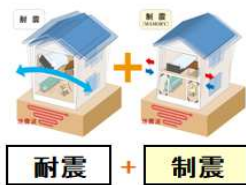
241018

制震装置【マモリー】
MAMORY



『繰り返す地震から、住まいと生活を守る』
熊本城を守る地震対策
があなたの住まいを守る。

「熊本城」が選んだのは、住友ゴムの制震ダンパー。
震度7の揺れ幅を最大89%吸収します。
熊本城大天守には「MAMORY」と同じ高減衰ゴム
を利用して制震ダンパーが採用されています。



耐震 + 制震

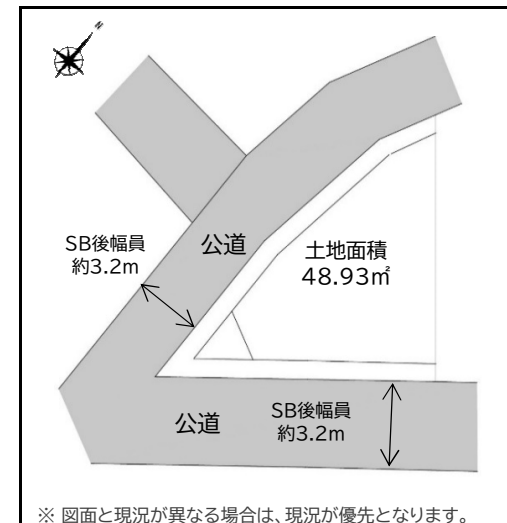
板橋区中台3丁目Part2 / 新築分譲住宅 / 全1棟

販売価格：4,780万円(税込)

(内消費税:1,916,317円)

土地面積：48.93㎡

建物面積：74.22㎡
(車庫面積6.13㎡含む)



Property Overview

- 地名地番 / 板橋区中台3丁目
- 住居表示 / 板橋区中台3丁目
- 用途地域 / 第1種中高層住居専用地域
- 建ぺい率 / 60% 容積率 / 200%
- 防火指定 / 準防火地域 地目 / 宅地
- 高度指定 / 第2種高度地区
- 土地権利 / 所有権
- 都市計画 / 市街化区域 構造 / 木造3階建
- 道路 / 南側:公道 SB後幅員約3.2m
西側:公道 SB後幅員約3.2m
- 設備 / 都市ガス・東京電力・公共上下水道
- 完成・引渡 / 2024年8月完成・相談
- 建築確認番号 / 第23UDI11T建06073号

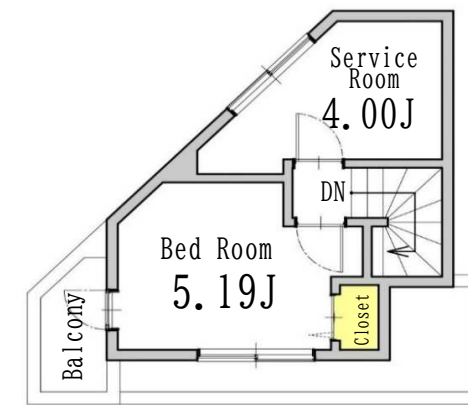
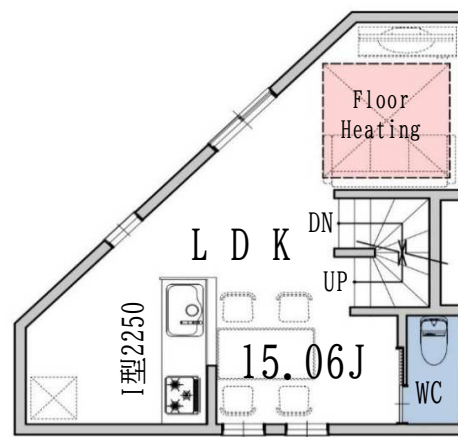
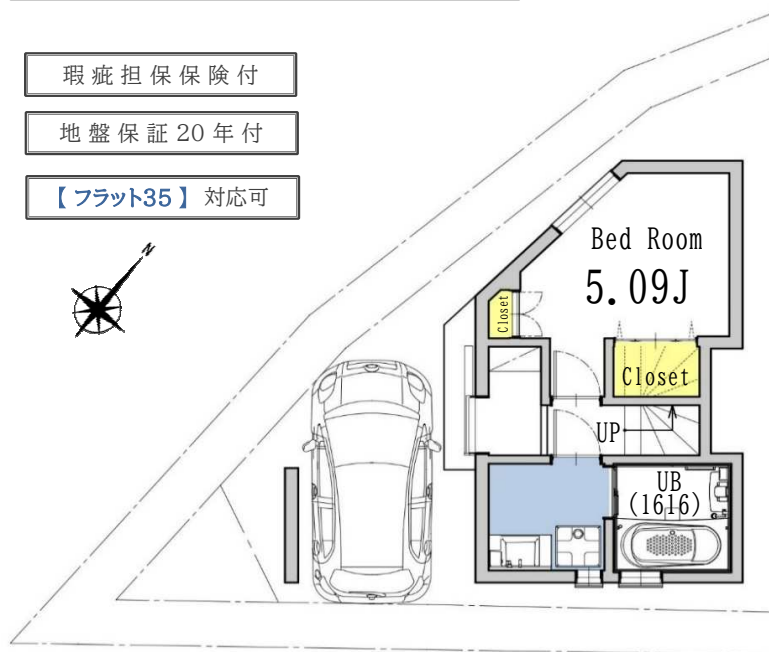
Equipment

外壁通気工法	全サッシ網戸付	システムキッチン
24時間換気	シワトイレ(温水便座)	ECOジョーズ
TES床暖房	断熱玄関ドア	LED照明
パアガラス(Low-e)	食器洗浄乾燥機	断熱浴槽
浴室換気乾燥機	カーモーター付インターホン	

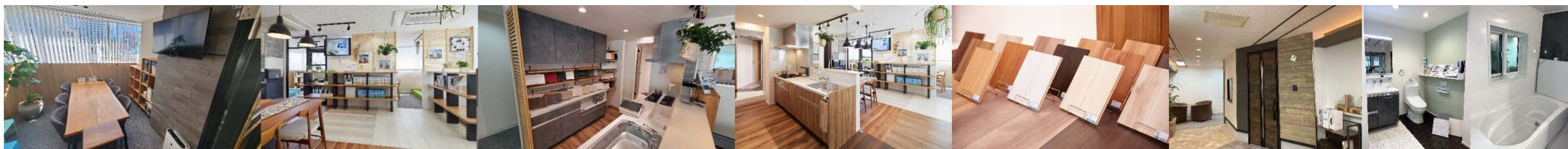
住宅ローン減税 《 省エネ基準適合住宅 》

- 瑕疵担保保険付
- 地盤保証20年付
- 【フラット35】対応可

Access Map



※司法書士・土地家屋調査士・火災保険加入会社は、売主指定とさせていただきます。



※写真はイメージとなります。実際の仕様とは異なります。

241031